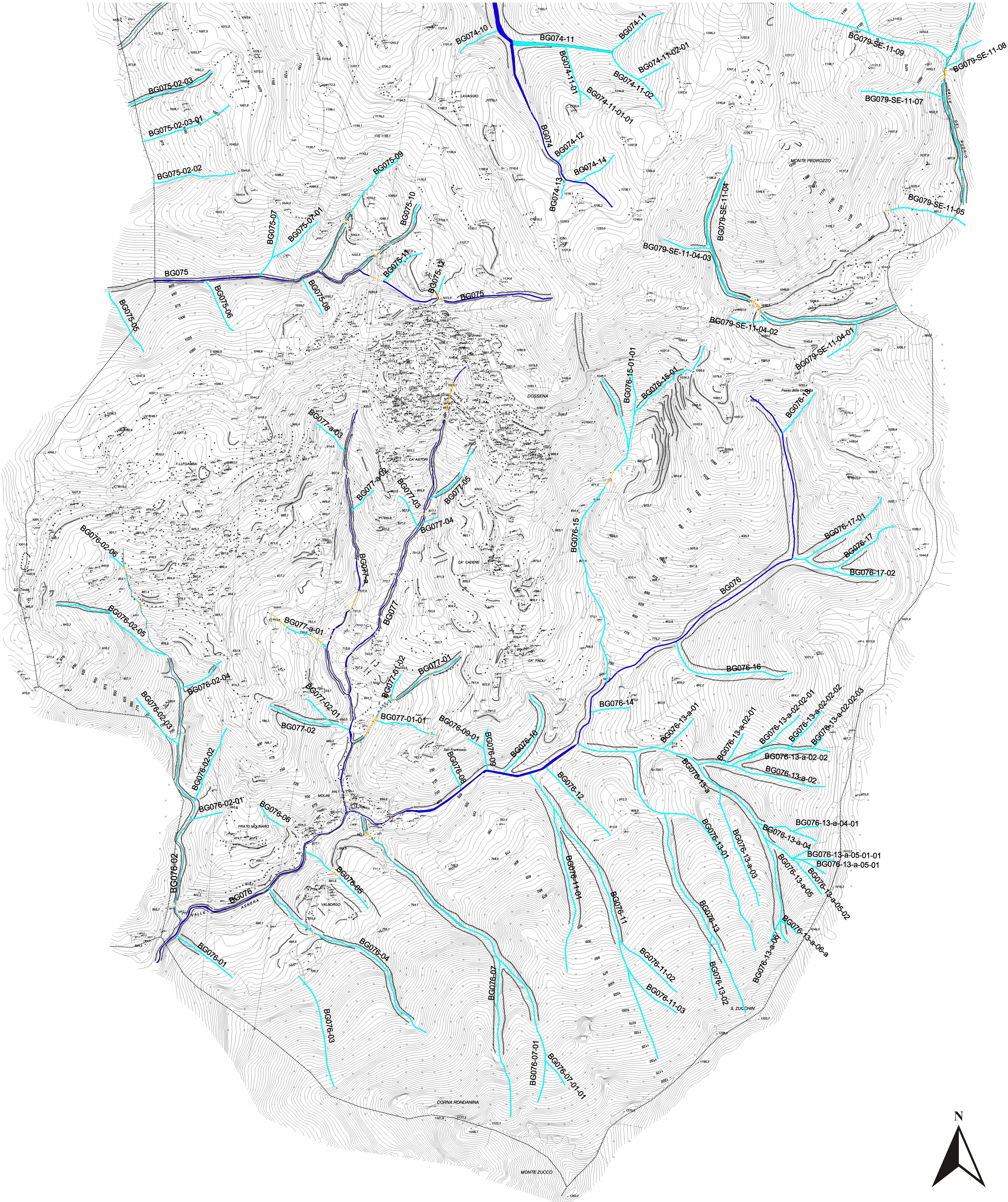


- Legenda:
- Reticolo idrico principale

Reticolo idrico minore

Attraversamenti (tombotti, ponti, ecc.)



Comune di : DOSSENA (Bergamo)

PIANO DEL RETICOLO IDRICO MINORE

Scala: 1:5.000

OGGETTO:

Tavola n°: 1a

**CARTA DI INDIVIDUAZIONE DEL RETICOLO IDRICO  
DISTINTO IN RETICOLO PRINCIPALE  
E RETICOLO MINORE**

Data: Dicembre 08

Studio associato di Geologia Spada di Spada M., Orlandi G.M., Bianchi S.

Via Donizetti n° 17, Ranico (BG) - tel 035/516090- fax 035/513738 - e-mail: info@studiogeospada.it